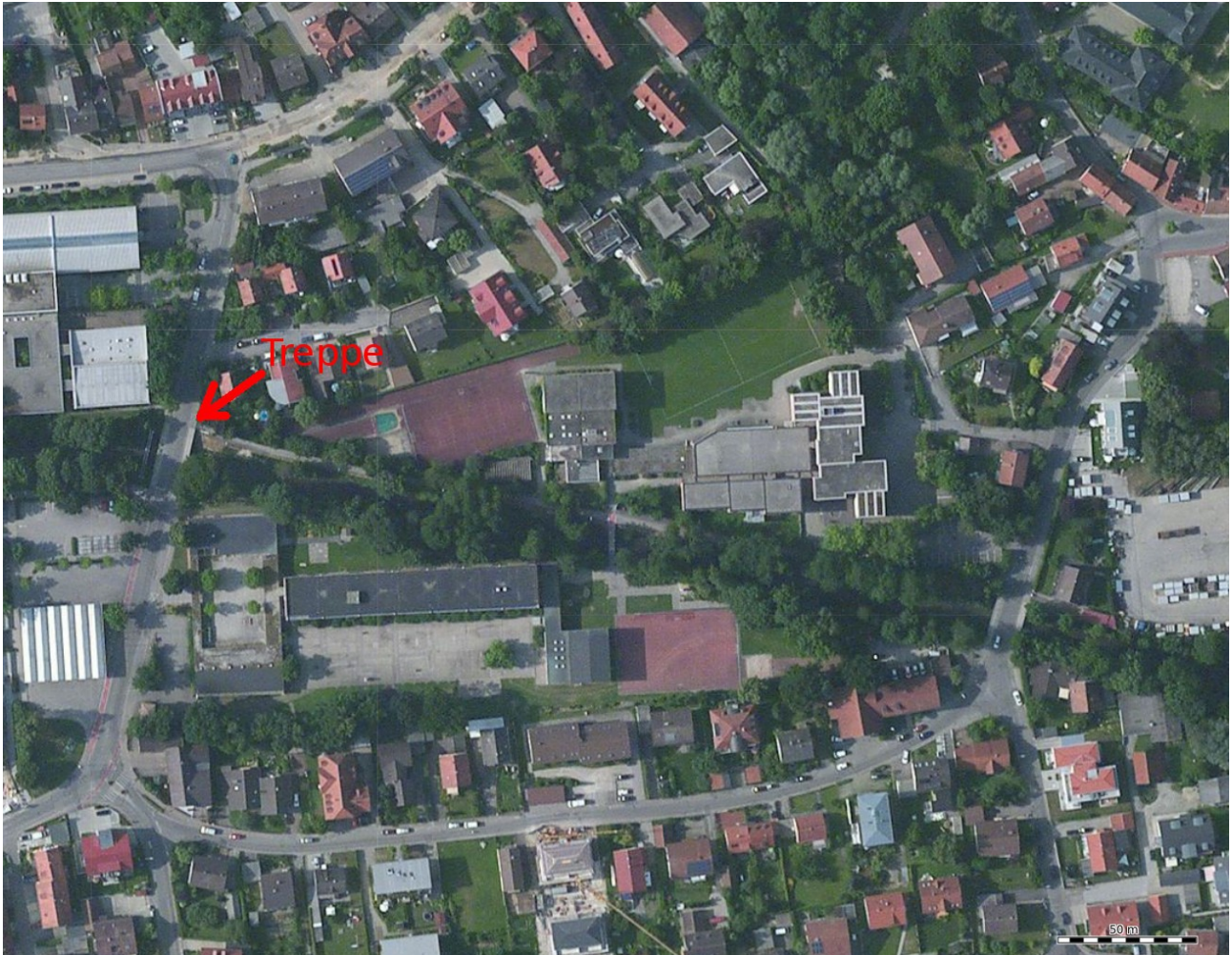


Weg am Gerolsbach zwischen Kapellenweg und Niederscheyerer Straße (Stadt Pfaffenhofen)

Am Westende des Weges sollte die Treppe durch eine Rampe ersetzt werden, so dass er auch von Radfahrern benutzt werden kann. Auch Menschen mit Rollatoren oder Kinderwagen wäre hierdurch geholfen.



Karl Höchtl, Georg Hadzelek