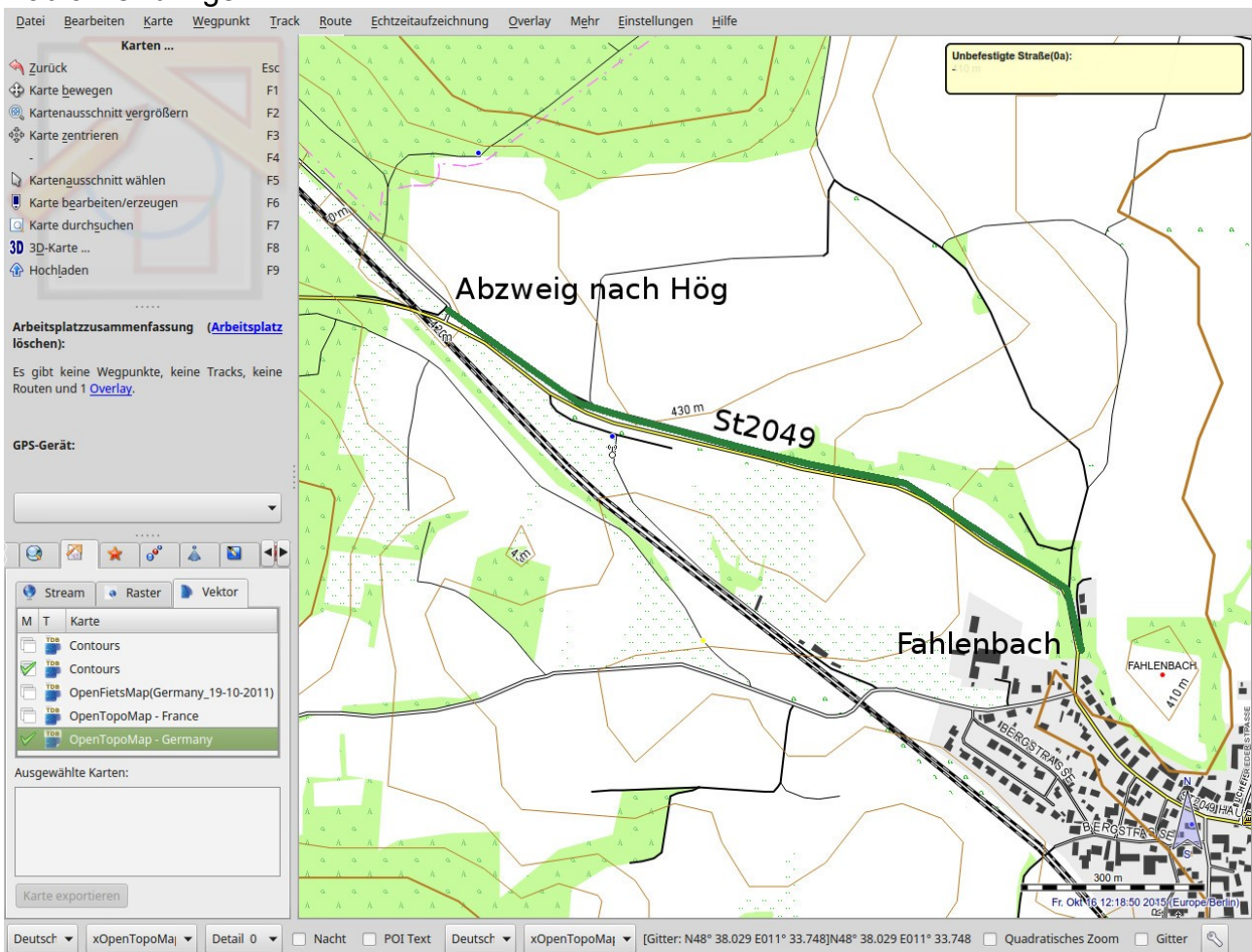


## Radweg an St 2045: Fahlenbach - Abzweig Hög (Landkreis Pfaffenhofen)

Über Rohrbach, Fahlenbach und Hög kann man den Heideweiher, aber auch Ingolstadt auf relativ schöner Route mit dem Rad erreichen. Die Strecke ist verkehrsfarm, ausgenommen das 1,3 km lange Teilstück auf der St 2049 zwischen Fahlenbach und dem Abzweig Hög.

Die St 2049 ist Autobahnzubringer, dementsprechend hoch ist das Verkehrsaufkommen. Es wird auch flott gefahren.

Ein Radweg auf dem beschriebenen Teilstück würde ein Mehr an Sicherheit für die Radfahrer bringen.



[ Karte: OpenTopoMap ]

Karsten Heede, Georg Hadzelek